

PROJEKT: HUMAN BEHAVIOUR IN DESIGN

Was wissen wir über die Denkprozesse von Entwicklern während der Produktentstehung?

*Dr.-Ing. Ingo Jonuschies, M.Sc. Keisuke Yamashita, Prof. Dr.-Ing. Kilian Gericke;
Universität Rostock, Lehrstuhl für Produktentwicklung*

Mission

- Erforschung von Methoden, Tools und Prozessen zur Unterstützung von Entwicklern und Unternehmen bei der Entwicklung nachhaltiger Produktinnovationen
- Untersuchung, wie Entwicklungsmethoden das Verhalten und die Denkprozesse von Entwicklern beeinflussen
- Einsatz von beobachtungs-, physiologischen und neurowissenschaftlichen Messverfahren (Eye-Tracking, Facial Expression, fNIRS/EEG)

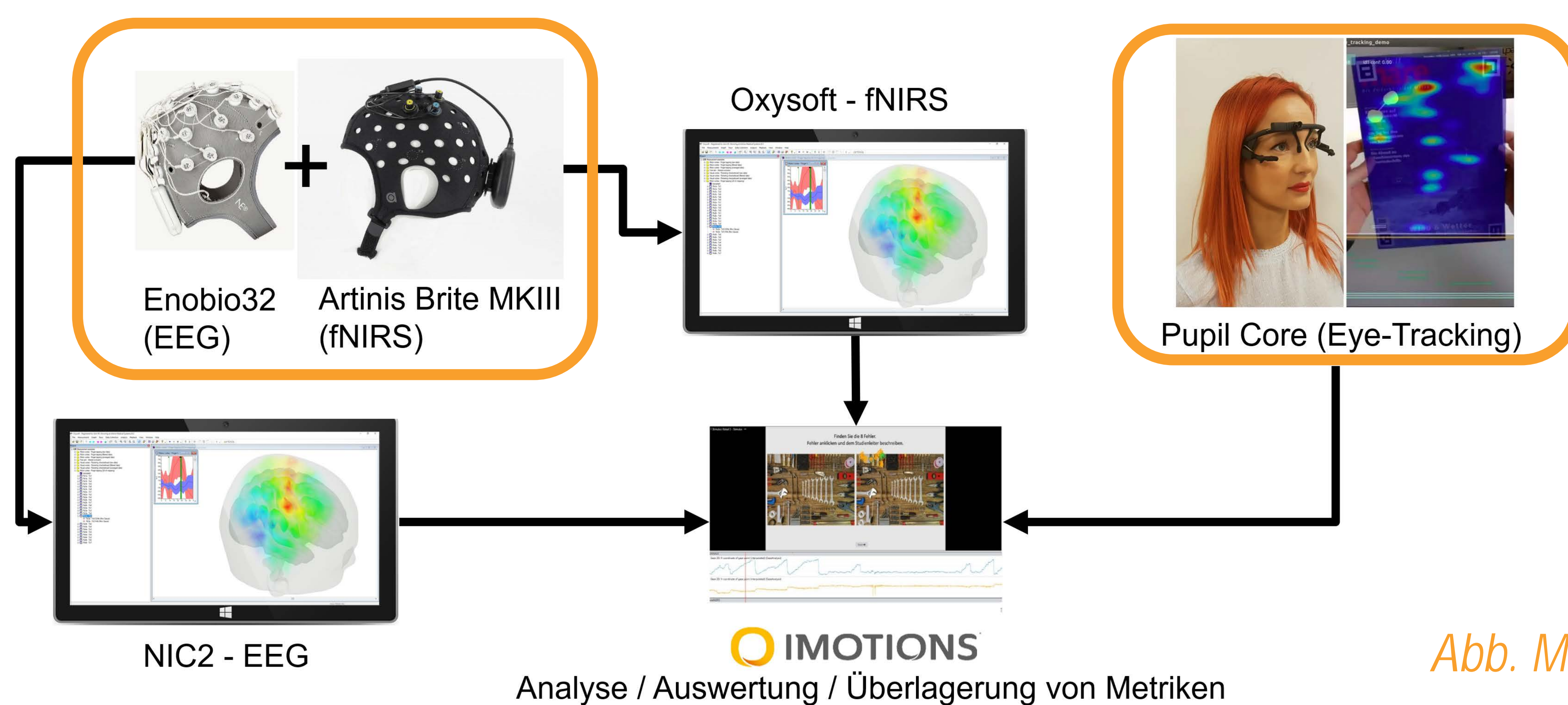


Ziele

- Entwicklung und Evaluierung von Denkwerkzeugen/Entwicklungsmethoden unter Berücksichtigung der kognitiven Belastung von Entwicklern bei der Produktentstehung.

Innovation

- Im Bereich der Konstruktionsforschung deutschlandweit einzigartige Messinfrastruktur
- Positioniert Mecklenburg-Vorpommern als Standort für Spitzenforschung in der Produktentwicklung.



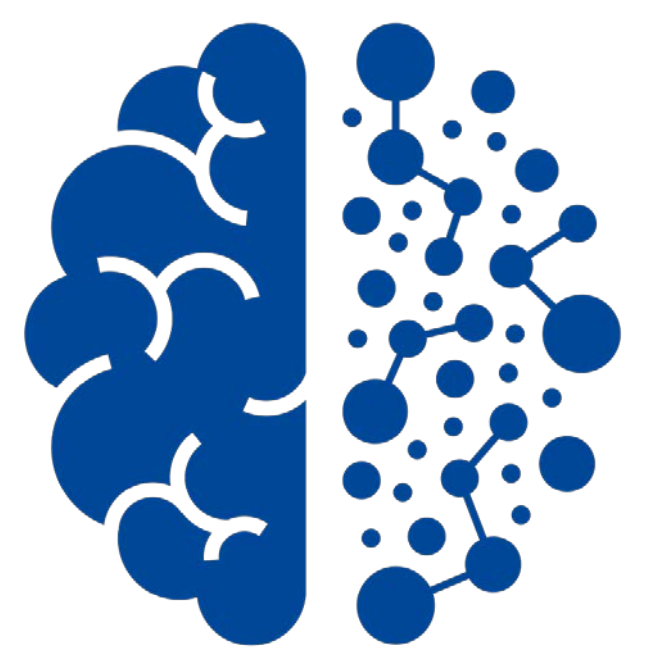
PROJEKT: HUMAN BEHAVIOUR IN DESIGN

Was wissen wir über die Denkprozesse von Entwicklern während der Produktentstehung?

*Dr.-Ing. Ingo Jonuschies, M.Sc. Keisuke Yamashita, Prof. Dr.-Ing. Kilian Gericke;
Universität Rostock, Lehrstuhl für Produktentwicklung*

Mission

- Erforschung von Methoden, Tools und Prozessen zur Unterstützung von Entwicklern und Unternehmen bei der Entwicklung nachhaltiger Produktinnovationen
- Untersuchung, wie Entwicklungsmethoden das Verhalten und die Denkprozesse von Entwicklern beeinflussen
- Einsatz von beobachtungs-, physiologischen und neurowissenschaftlichen Messverfahren (Eye-Tracking, Facial Expression, fNIRS/EEG)



Ziele

- Entwicklung und Evaluierung von Denkwerkzeugen/Entwicklungsmethoden unter Berücksichtigung der kognitiven Belastung von Entwicklern bei der Produktentstehung.

Innovation

- Im Bereich der Konstruktionsforschung deutschlandweit einzigartige Messinfrastruktur
- Positioniert Mecklenburg-Vorpommern als Standort für Spitzenforschung in der Produktentwicklung.

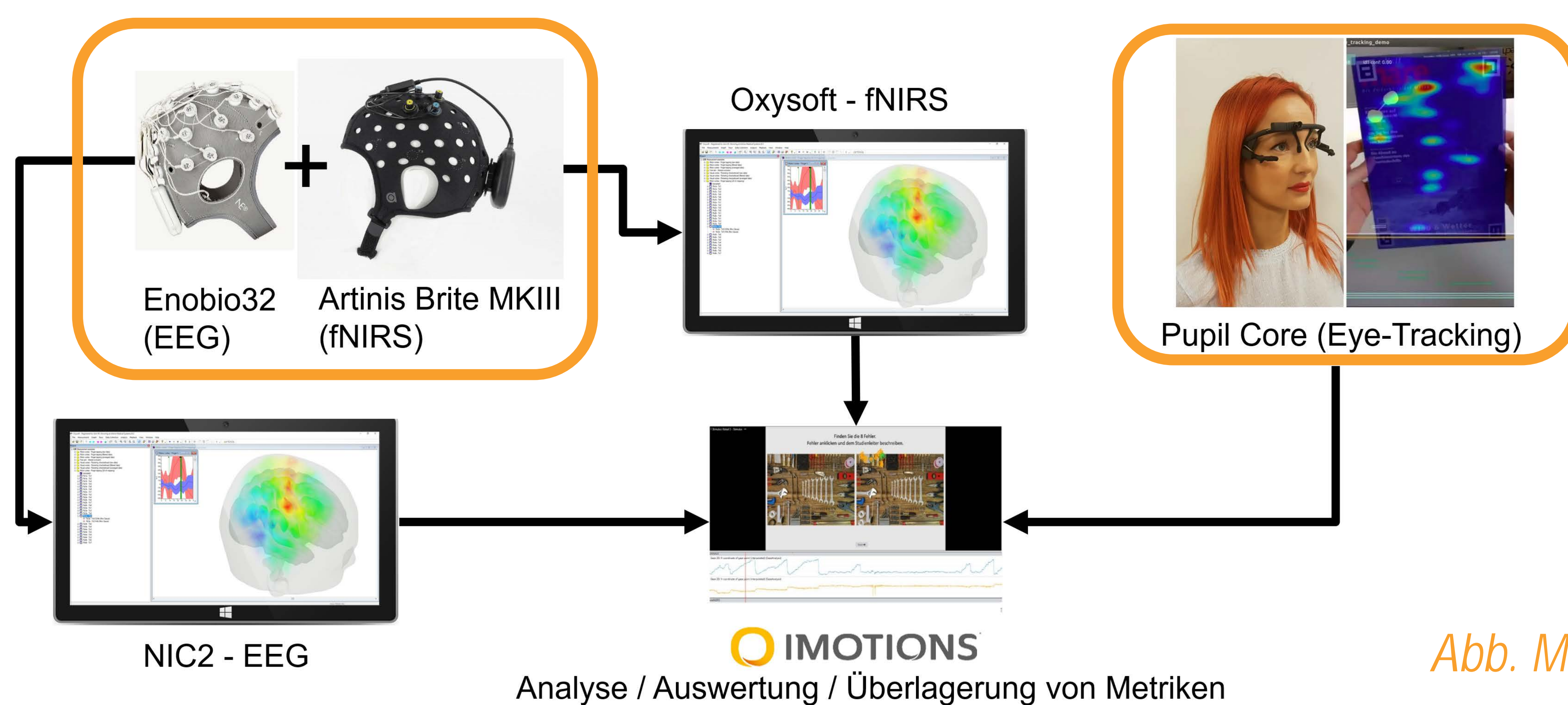


Abb. Messinfrastruktur DesignLab